




 GOBIERNO DE ESPAÑA MINISTERIO DE MEDIO AMBIENTE Y MEDIO RURAL Y MARINO <small>SECRETARÍA GENERAL DEL MAR</small> <small>DIRECCIÓN GENERAL DE SOSTENIBILIDAD DE LA COSTA Y DEL MAR</small>		UTE:  Intecsa-Inarsa  GEOMYSA <small>Geofísica Mar y Tierra</small> <small>www.geomysa.es</small>		Laboratorio  GEOMYSA <small>Geofísica Mar y Tierra</small> <small>www.geomysa.es</small>	
Proyecto:	Estudio Ecocartográfico del Litoral de las Islas de Menorca, Ibiza y Formentera. Ref.- 28-4811	Ref. muestra:	IF-409	Profundidad (m):	4.62
Isla(s):		Sistema de Referencia:		ED50	X= 363589
		Proyección:		UTM (Huso 31)	Y= 4289842
		Fecha:	2009	Peso inicial (gr):	100.00

ANÁLISIS FÍSICO-QUÍMICOS

Materia Orgánica (%)	REDOX (mV)	Metales Pesados (mg/kg)				
1.5	137	Cadmio	Cobre	Mercurio	Plomo	Vanadio
		0.14	<2.5	<0.25	3.8	62

ANÁLISIS GRANULOMÉTRICOS

ANÁLISIS GRANULOMÉTRICOS

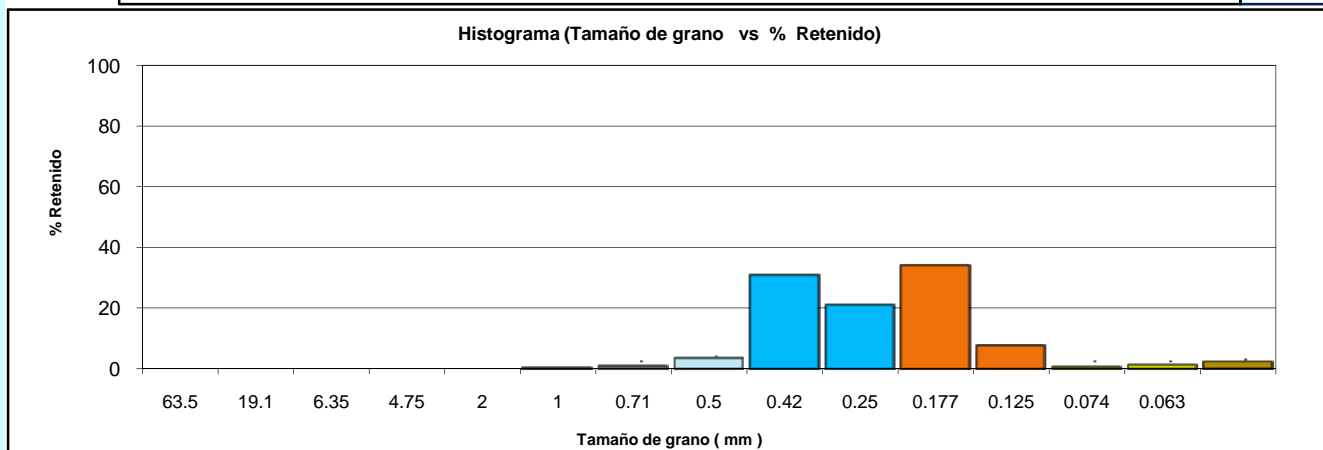
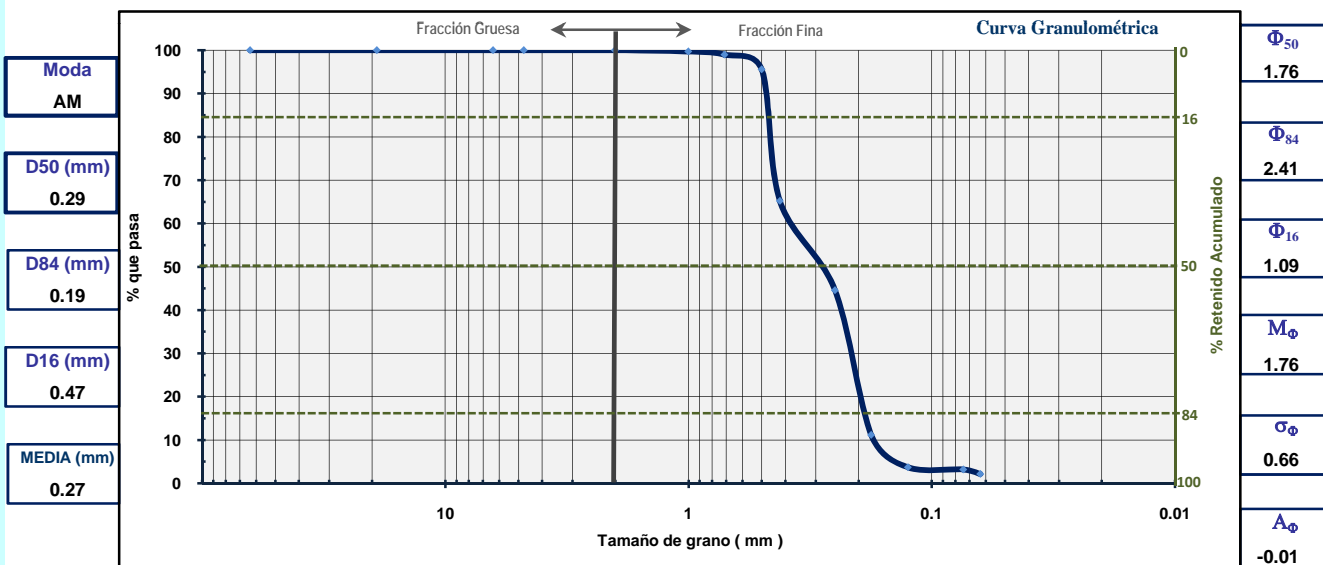
Proporción de materiales en la muestra (%).

■ BOLOS
 ■ GRAVA
 ■ ARENA MUY GRUESA
 ■ ARENA GRUESA
 ■ ARENA MEDIA
 ■ ARENA FINA
 ■ ARENA MUY FINA
 ■ LIMO/ARCILLA

Tamiz	Diámetro de grano	Peso retenido	%	%	%	
	(mm)	(Acumulado) (gr)	retenido	retenido (Acumulado)	que pasa	
2.5"	63.5	0.00	0.00	0.00	100.00	Fracción gruesa
3/4"	19.1	0.00	0.00	0.00	100.00	
1/4"	6.35	0.00	0.00	0.00	100.00	
Nº 4	4.75	0.00	0.00	0.00	100.00	
Nº10	2	0.00	0.00	0.00	100.00	
Nº18	1	0.30	0.30	0.30	99.70	Fracción fina
Nº25	0.71	1.01	0.71	1.01	98.99	
Nº35	0.5	4.40	3.39	4.40	95.60	
Nº40	0.42	34.82	30.42	34.82	65.18	
Nº60	0.25	55.40	20.58	55.40	44.60	
Nº80	0.177	88.84	33.44	88.84	11.16	
Nº120	0.125	96.33	7.49	96.33	3.67	
Nº200	0.074	96.83	0.50	96.83	3.17	
Nº230	0.063	97.85	1.02	97.85	2.15	
	< 0.063	100.00	2.15	100.00		

Norma:

ASTM (Escala Wentworth)



Bolos (B) Arena muy gruesa (AMG) Arena media (AM) Arena muy fina (AMF)
 Gravass (G) Arena gruesa (AG) Arena fina (AF) Limo/Arcilla (F)